

**SECRETARÍA GENERAL  
DEL CONGRESO DE LOS DIPUTADOS**

D. Carlos Gutiérrez Vicén – Letrado  
[secretaria.general@congreso.es](mailto:secretaria.general@congreso.es)  
91 390 62 00

**SECRETARÍA GENERAL ADJUNTA  
PARA ASUNTOS PARLAMENTARIOS**

D. José Antonio Moreno Ara – Letrado  
[adjunta.parlamentaria@congreso.es](mailto:adjunta.parlamentaria@congreso.es)  
91 390 62 10

**DIRECCIÓN DE RELACIONES  
INTERNACIONALES**

D. Fernando Galindo Elola-Olaso – Letrado  
[relaciones.internacionales@congreso.es](mailto:relaciones.internacionales@congreso.es)  
91 390 63 55

**DIRECCIÓN DE ASISTENCIA  
TÉCNICO-PARLAMENTARIA**

D<sup>a</sup>. Ángeles González Escudero – Letrada  
[atp.secretaria@congreso.es](mailto:atp.secretaria@congreso.es)  
91 390 62 09

**DIRECCIÓN DE COMISIONES**

D<sup>a</sup>. Mercedes Senén Hernández – Letrada  
[comisiones.secretaria@congreso.es](mailto:comisiones.secretaria@congreso.es)  
91 390 63 85

**DIRECCIÓN DE ESTUDIOS,  
ANÁLISIS Y PUBLICACIONES**

D<sup>a</sup>. Blanca Hernández Oliver – Letrada  
[secretaria.estudios@congreso.es](mailto:secretaria.estudios@congreso.es)  
91 390 62 90

**DIRECCIÓN DE DOCUMENTACIÓN  
BIBLIOTECA Y ARCHIVO**

D. Mateo Maciá Gómez – Archivero-Bibliotecario  
[documentacion.biblioteca.archivo@congreso.es](mailto:documentacion.biblioteca.archivo@congreso.es)  
91 390 55 86

**SECRETARÍA GENERAL ADJUNTA  
PARA ASUNTOS ADMINISTRATIVOS**

D<sup>a</sup>. Mercedes Araújo Díaz de Terán-Letrada  
[adjunta.administrativa@congreso.es](mailto:adjunta.administrativa@congreso.es)  
91 390 65 73

**DIRECCIÓN DE RECURSOS  
HUMANOS Y GOBIERNO INTERIOR**

D<sup>a</sup>. Mónica Moreno Fernández-Santa Cruz  
Letrada  
[gobi.secretaria@congreso.es](mailto:gobi.secretaria@congreso.es)  
91 390 63 60

**DIRECCIÓN DE PRESUPUESTOS  
Y CONTRATACIÓN**

D. Vicente Moret Millás – Letrado  
[secretaria.presupuestos@congreso.es](mailto:secretaria.presupuestos@congreso.es)  
91 390 63 14

**DIRECCIÓN TÉCNICA DE  
INFRAESTRUCTURAS E INSTALACIONES**

D. Vicente Moret Millás – Letrado  
[infraestructuras.mantenimiento@congreso.es](mailto:infraestructuras.mantenimiento@congreso.es)  
[infraestructuras.comunicaciones@congreso.es](mailto:infraestructuras.comunicaciones@congreso.es)  
[infraestructuras.contratacion@congreso.es](mailto:infraestructuras.contratacion@congreso.es)  
91 390 63 14

**CENTRO DE TECNOLOGÍAS DE LA  
INFORMACIÓN Y DE LAS COMUNICACIONES**

D. Javier de Andrés Blasco – Asesor Facultativo  
[secretaria.centrotics@congreso.es](mailto:secretaria.centrotics@congreso.es)  
91 390 56 90

**ASESORÍA JURÍDICA**

D<sup>a</sup>. Paloma Martínez Santa María – Letrada  
[asesoriajuridica@congreso.es](mailto:asesoriajuridica@congreso.es)  
91 390 72 40

**DIRECCIÓN DE RELACIONES  
INSTITUCIONALES**

D<sup>a</sup>. Helena Boyra Amposta – Letrada  
[relaciones.institucionales@congreso.es](mailto:relaciones.institucionales@congreso.es)  
91 390 56 01

**DIRECCIÓN DE COMUNICACIÓN**

D. Jesús Serrano Martínez  
Asesor Facultativo  
[prensa@congreso.es](mailto:prensa@congreso.es)  
91 390 65 05

**INTERVENCIÓN DEL CONGRESO  
DE LOS DIPUTADOS**

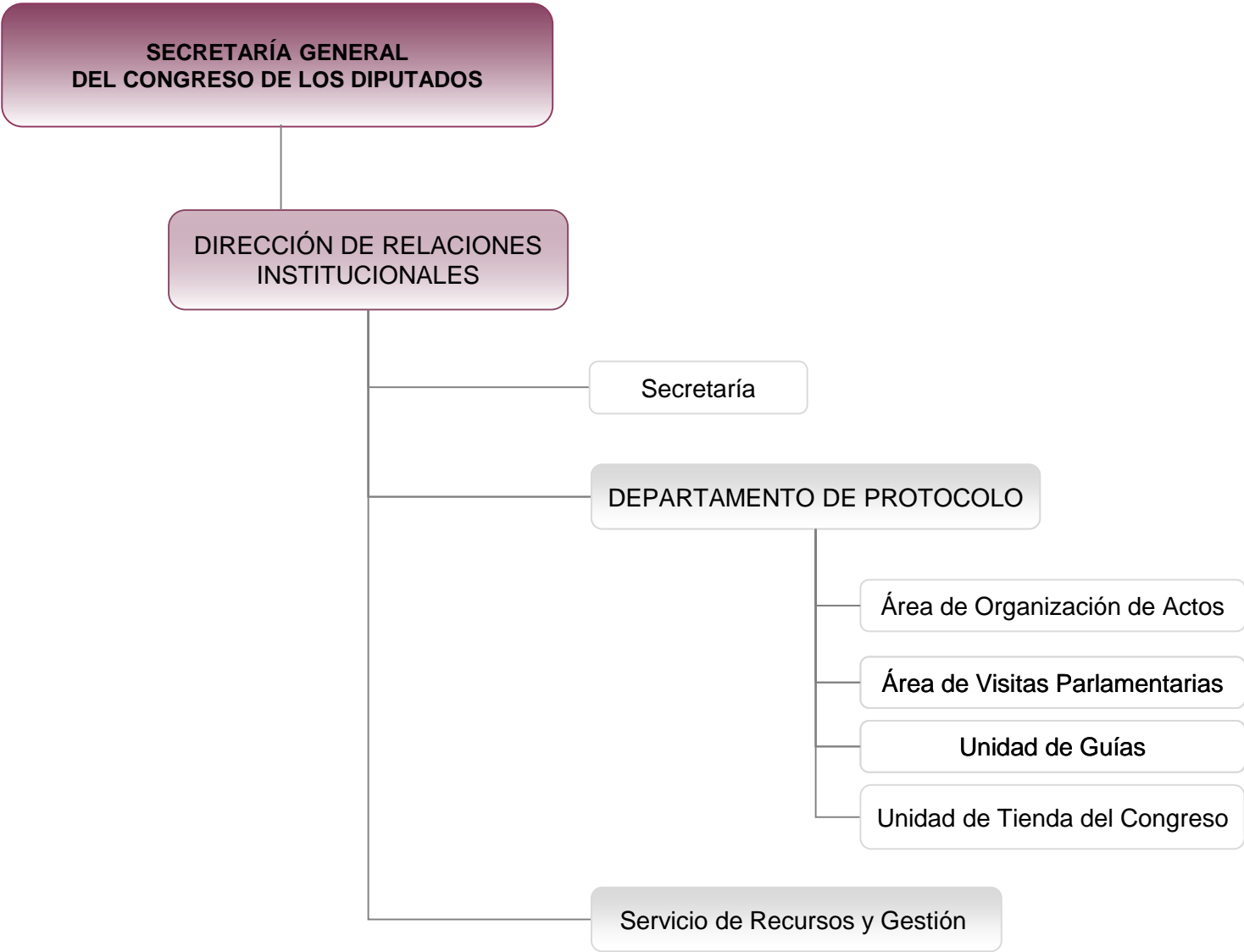
D<sup>a</sup>. Isabel Revuelta de Rojas – Letrada  
[intervencion.congreso@congreso.es](mailto:intervencion.congreso@congreso.es)  
91 390 56 11

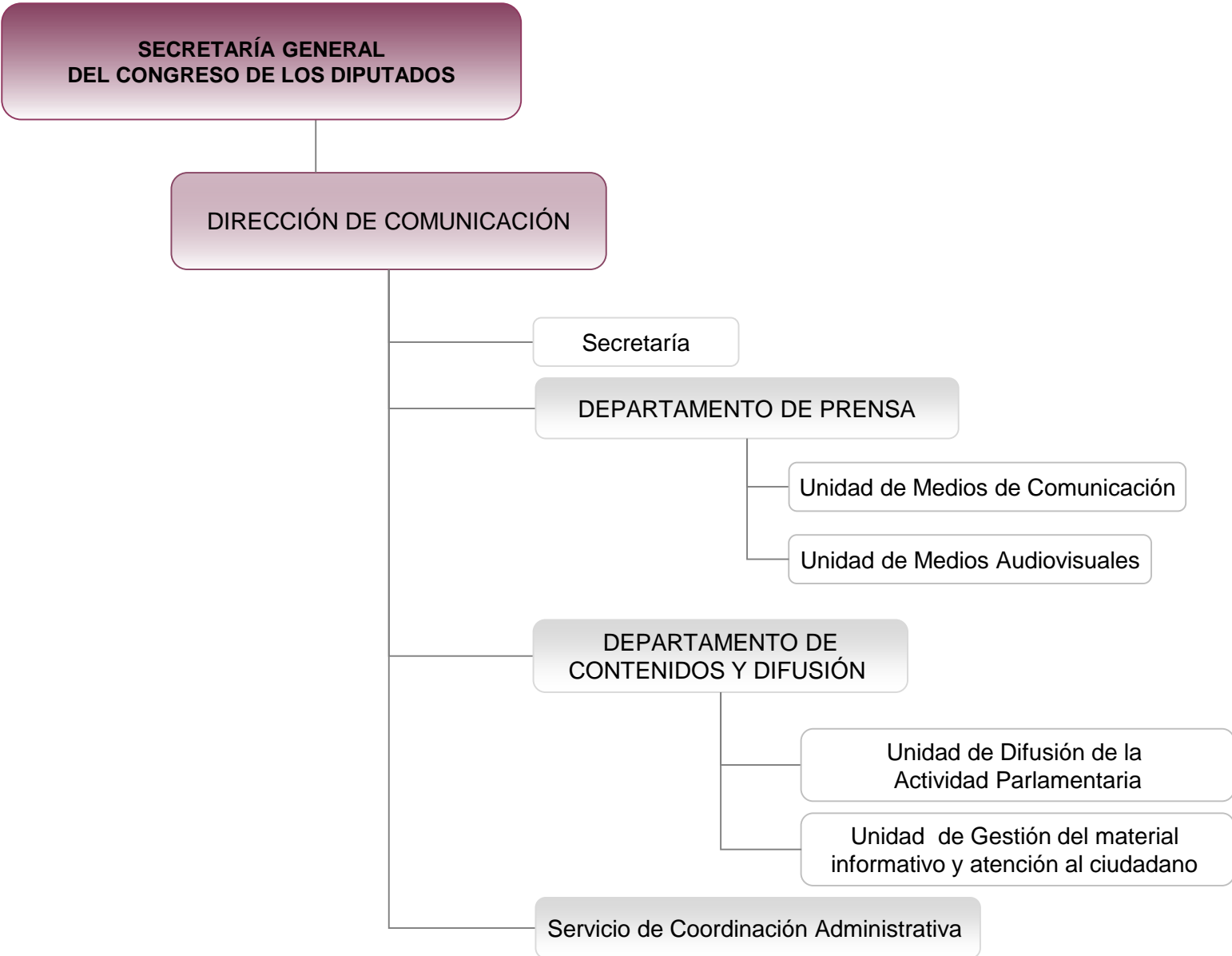
**OFICINA PRESUPUESTARIA DE  
LAS CORTES GENERALES**

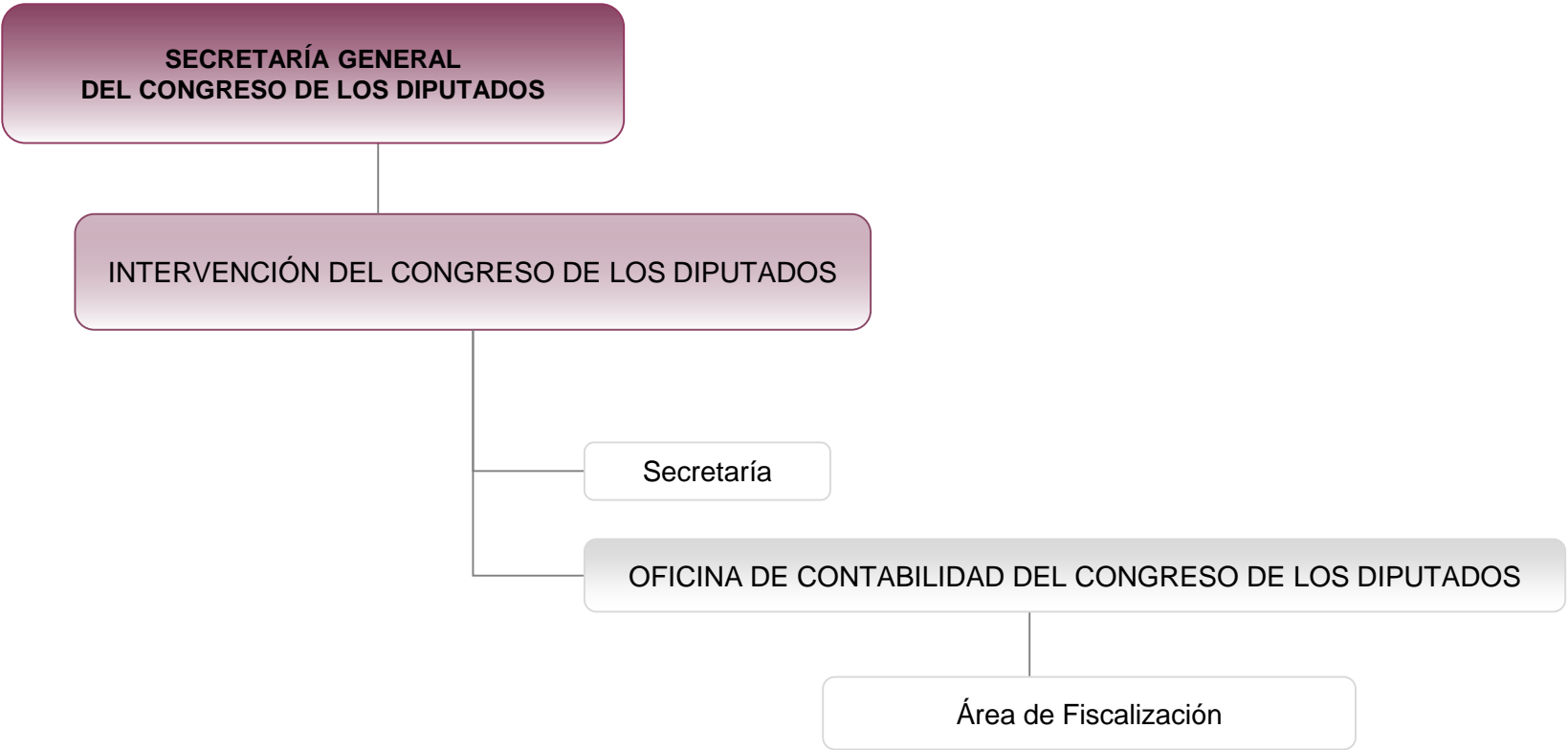
D<sup>a</sup>. Lidia García Fernández – Letrada  
[ofi.presupuestaria@cortesgenerales.es](mailto:ofi.presupuestaria@cortesgenerales.es)  
91 390 72 40

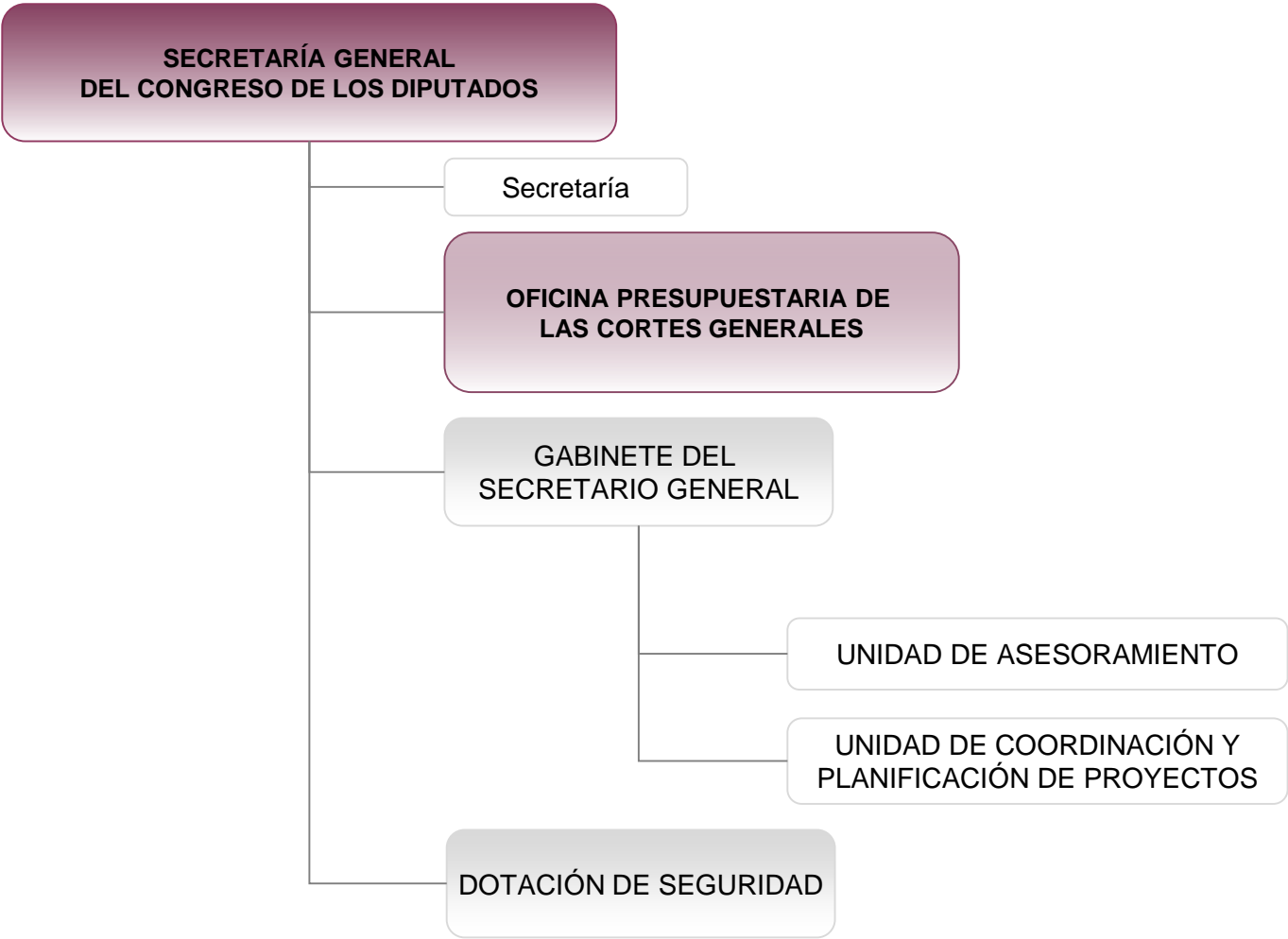
DOTACIÓN DE SEGURIDAD

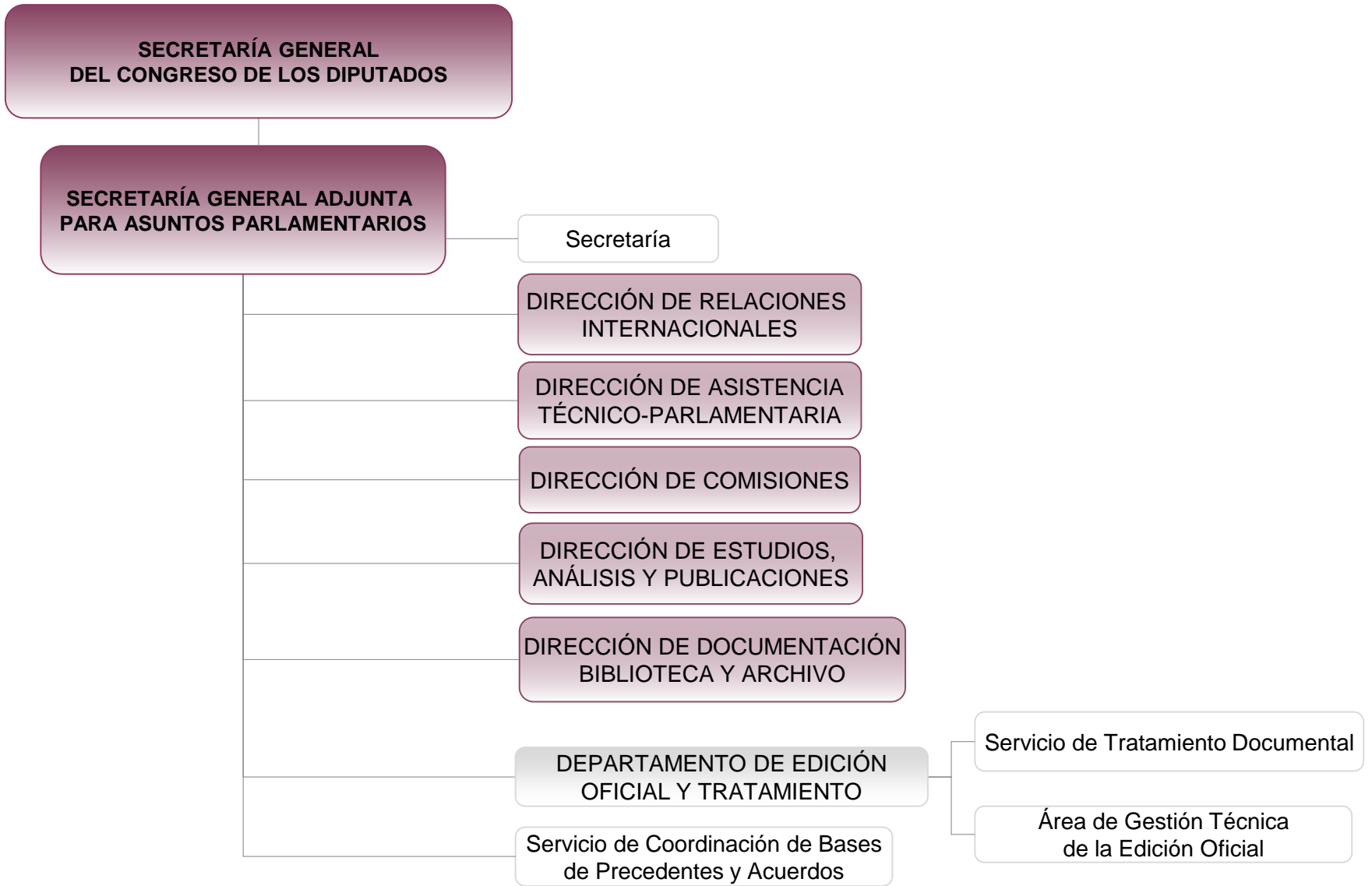
GABINETE DEL  
SECRETARIO GENERAL











**SECRETARÍA GENERAL ADJUNTA  
PARA ASUNTOS PARLAMENTARIOS**

**DIRECCIÓN DE RELACIONES  
INTERNACIONALES**

Secretaría

SECRETARÍA TÉCNICA DE DELEGACIONES  
PERMANENTES Y GRUPOS DE AMISTAD

UNIDAD DE TRADUCTORES E INTÉRPRETES

SERVICIO DE ASISTENCIA ADMINISTRATIVA A LAS RELACIONES INTERNACIONALES

DEPARTAMENTO DE RELACIONES INTERNACIONALES

Área de Delegaciones Oficiales

Área de Viajes de Comisión

Área de Delegaciones Permanentes en Asambleas Parlamentarias

Área de Grupos de Amistad

DEPARTAMENTO DE COOPERACIÓN PARLAMENTARIA

Área de Formación

Área de Gestión de la Red de Cooperación

**SECRETARÍA GENERAL ADJUNTA  
PARA ASUNTOS PARLAMENTARIOS**

**DIRECCIÓN DE ASISTENCIA  
TÉCNICO-PARLAMENTARIA**

Secretaría

**DEPARTAMENTO DE REGISTRO Y  
DISTRIBUCIÓN DE DOCUMENTOS**

Servicio de Tratamiento Administrativo de la Base de Datos

Área de Registro

Área de Mesa

**DEPARTAMENTO DE ASISTENCIA  
JURÍDICA A LA MESA**

**DEPARTAMENTO DE ASISTENCIA JURÍDICA  
AL PLENO Y A LA JUNTA DE PORTAVOCES**

Servicio de Pleno y Junta de Portavoces

Área de Pleno y Junta de Portavoces

**DEPARTAMENTO DE REDACCIÓN  
DEL DIARIO DE SESIONES**

Servicio de Redacción del Diario de Sesiones



**SECRETARÍA GENERAL ADJUNTA  
PARA ASUNTOS PARLAMENTARIOS**

**DIRECCIÓN DE COMISIONES**

Secretaría

DEPARTAMENTO DE COMISIONES LEGISLATIVAS

DEPARTAMENTO DE COMISIONES NO LEGISLATIVAS

DEPARTAMENTO DE ASISTENCIA  
ADMINISTRATIVA A LAS COMISIONES

Servicio de Comisiones Legislativas

Primer Área de Comisiones

Segunda Área de Comisiones

Tercer Área de Comisiones

Servicio de Comisiones No Legislativas

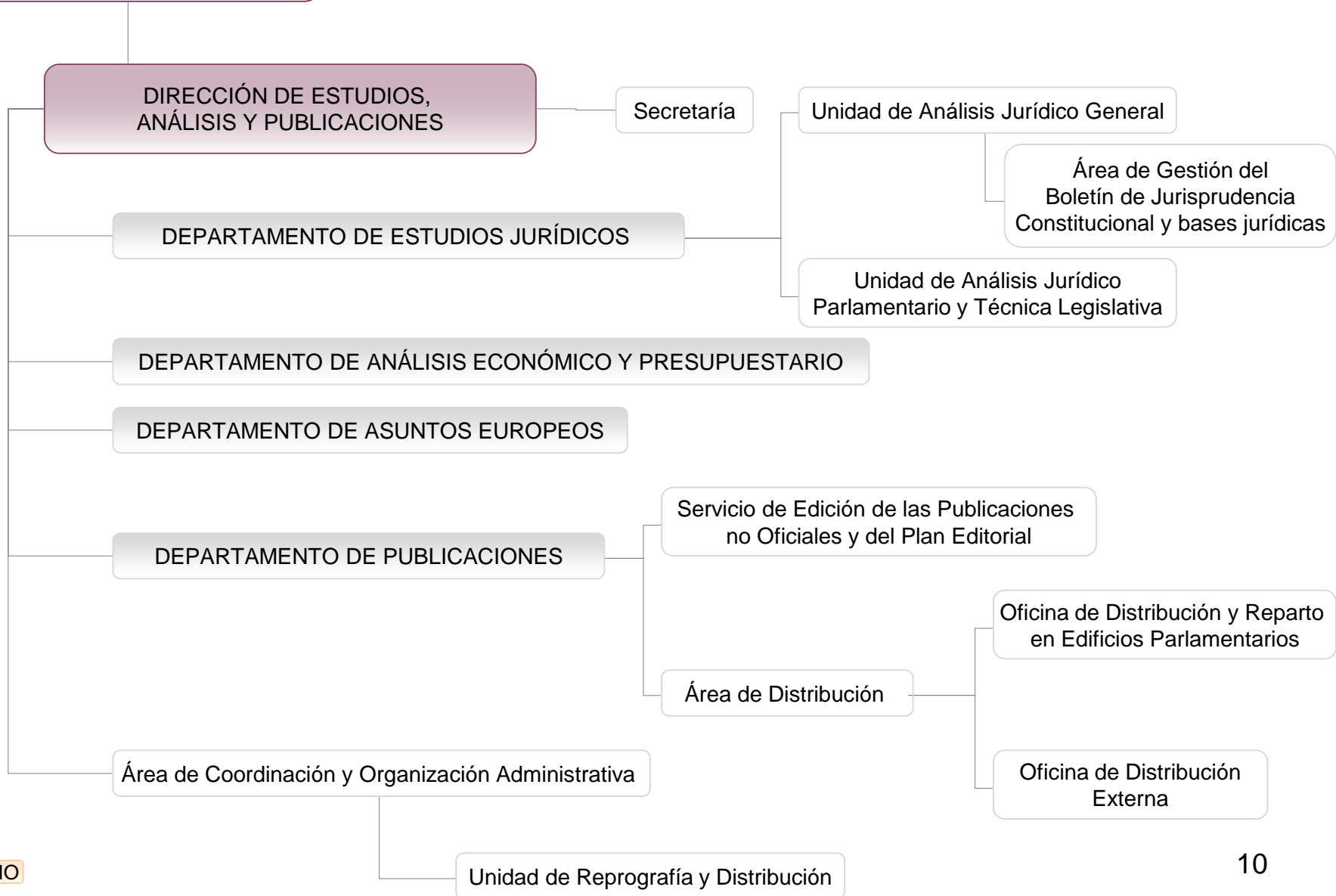
Cuarta Área de Comisiones

Quinta Área de Comisiones

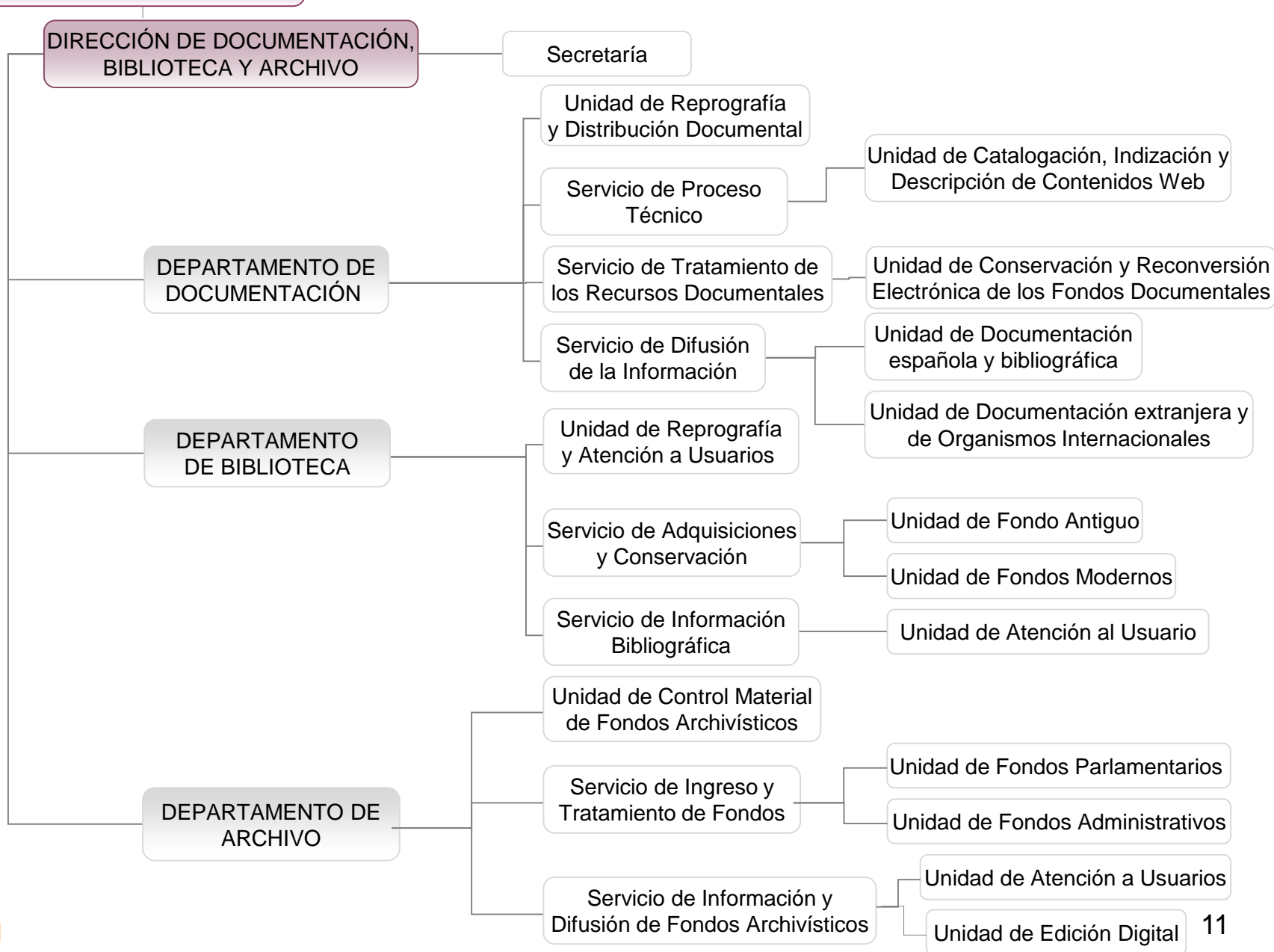
Sexta Área de Comisiones

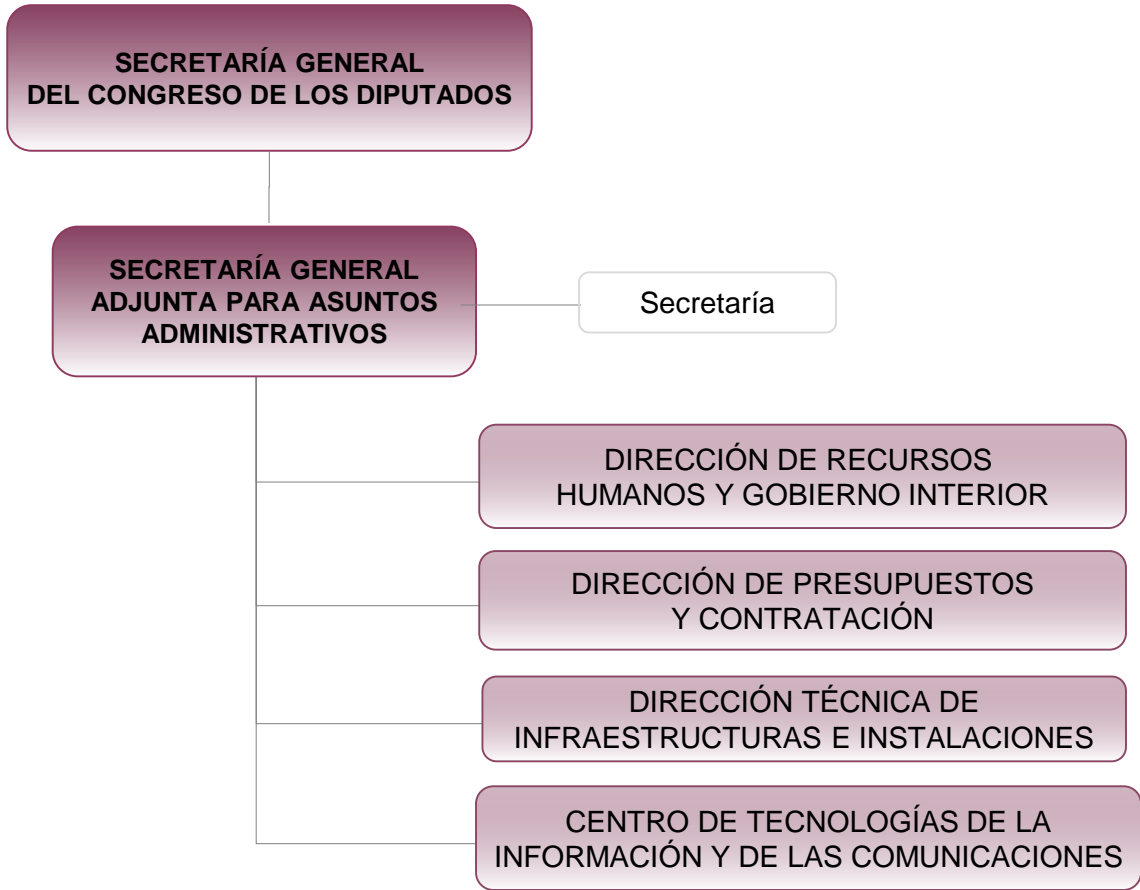
Área de Tratamiento Administrativo de la Base de Datos

**SECRETARÍA GENERAL ADJUNTA  
PARA ASUNTOS PARLAMENTARIOS**



**SECRETARÍA GENERAL ADJUNTA  
PARA ASUNTOS PARLAMENTARIOS**





**SECRETARÍA GENERAL  
ADJUNTA PARA ASUNTOS  
ADMINISTRATIVOS**

**DIRECCIÓN DE RECURSOS  
HUMANOS Y GOBIERNO INTERIOR**

Secretaría

**DEPARTAMENTO DE GESTIÓN DE  
PERSONAL Y GOBIERNO INTERIOR**

Servicio de Personal  
y Asuntos Generales

Unidad de Estafeta

Servicio de Prevención  
de Riesgos Laborales

Área de Recursos Humanos

Área de Gobierno Interior

Unidad de Garaje

Unidad de Servicios Generales

**DEPARTAMENTO DE  
FORMACIÓN Y SELECCIÓN**

Área de Formación

Área de Selección

**DEPARTAMENTO DE  
ACCIÓN SOCIAL**

Área de Seguridad Social

Área de Protección Social

Área de Previsión Social

GABINETE MÉDICO

